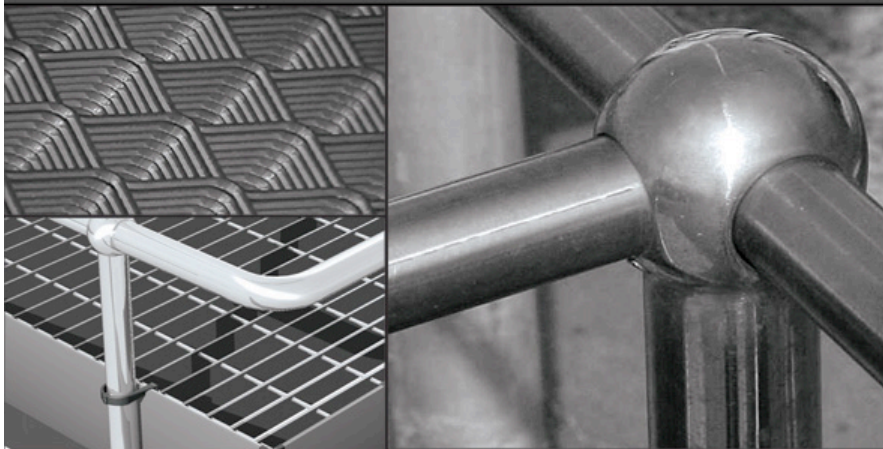


**VITAL ENGINEERING
& ANGUS MCLEOD**

gratings • expanded metal • handrails • vitagrid • maclock • vitacon • vitex

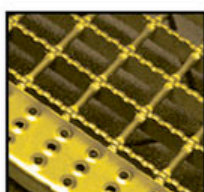


Votre Premier choix. Soutien Vital.

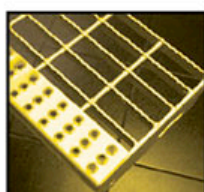
Marches d'escaliers

Afin de pouvoir offrir à nos clients un système complet, nous avons catalogué notre gamme standard de marches d'escaliers. Ces différents types sont disponibles dans la série VE40 avec l'ensemble des barres porteuses indiquées. Pour des raisons d'économie, nous vous suggérons de respecter les différentes tailles. Les autres matériaux comme l'inox, l'aluminium et le 3CR12 sont aussi disponibles.

Matériau	Barres porteuses	Série	Dimension en mm		
			600	750	---
Acier léger	25 x 4.5	VE40	600	750	---
	30 x 4.5	VE40	600	750	900
	40 x 4.5	VE40	750	900	1000



ST1 - VEZ

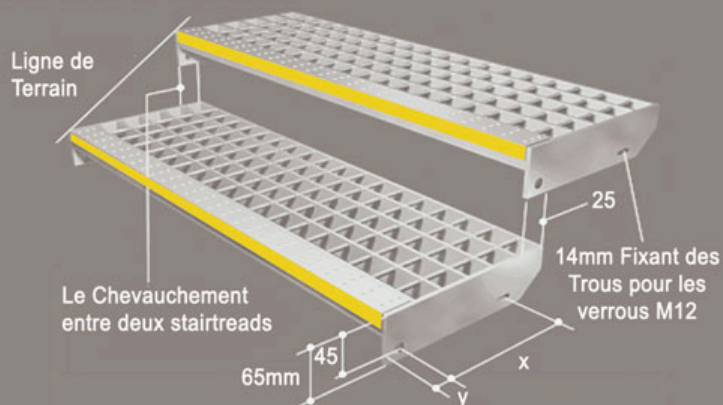


ST2 - VEDZ



ST3 - VFZ
Econotread

Marches d'escaliers



Longueur de la marche	Dimension x	Dimension y
210 mm	115 mm	30 mm
250 mm	115/150 mm	30 mm
300 mm	115/150 mm	30 mm
310 mm	115/150 mm	30 mm

EconoMarché

Une nouvelle marche innovante et économique, crantée, adhérente dédiée au marché industriel avec une plus grande résistance au poids et plus solide que les marches traditionnelles. Notre design patenté vous permet de commander en toute sûreté un produit de haut niveau et de qualité que seul le design ENISO 9001-2000 et le développement certifié des mailles manufacturées en Afrique du sud peuvent vous offrir. L'excellence d'un design simple mais sans compromis. Entièrement testé par des institutions reconnues, ce nouveau produit a obtenu des résultats remarquables. Les copies des tests sont disponibles sur demande. Des épaisseurs basées sur une surface de 1.5kN sur 150 x 150mm avec une déflexion ne dépassant pas 1/200 de dimension. Cette marche assure une déflexion minimale et évite une position permanente qui évite des marches en forme de U peu sûres que vous devez toujours remplacer.

Utilisation du tableau des charges

Les chiffres font référence à une épaisseur de 1,5kN appliquée sur le DEVANT de la marche sur une surface de 150x150mm.

MARCHES		Spécification	DÉFLEXION EN mm		Admissible <i>d</i>	CENTRE DES PERFORATIONS EN mm	
Largeur mm	Longueur mm * <i>ℓ</i>		Avant <i>d</i>	Arrière <i>d</i>		Avant 14mm	Centre de la fente
1000	250/300	1000-40-25- <i>ℓ</i> *	3.14	3.03	5	30	150
900	250/300	900-40-25- <i>ℓ</i> *	2.63	1.65	4.5	30	150
750	250/300	750-40-25- <i>ℓ</i> *	1.49	0.5	3.75	30	115

Pour être sûr de recevoir le produit désiré, veuillez suivre la même démarche que dans l'exemple suivant :

Quantité requise – EconoMarché – spécification requise – fin ou devis matériel.

ex: * *ℓ* - 50 hors de l'EconoMarché 900-40-25-250 galvanisé pour des marches de 250mm de long ou 900-40-25-300 pour des marches de 300mm de long.

* *ℓ* = 250 ou 300 ex : 1000-40-25-250

Remarque: les résultats des tests se basent sur un acier doux et devraient être améliorés au cas où l'inox ou le 3CR12 sont requis due à la composition chimique de ces matériaux.

Contactez-nous

Votre premier choix. Soutien Vital.

**Vital Engineering (Pty) Ltd &
Angus McLeod & Co (Pty) Ltd**

080GRATING (0804728464)

Tel: +27 (11) 898 8500

Fax: +27 (11) 918 3000

Site internet: www.gratings.co.za

E-Mail: sales@gratings.co.za

P.O. Box 6099, Dunswart, 1508

Lea Road, Anderbolt, Afrique du Sud

**Département des ventes
Vital Durban (Pty) Ltd**

Tel: +27 (31) 902 3059

Fax: +27 (31) 902 2948

E-Mail: vitaldbn@gratings.co.za

**Département des ventes
Vital Cape Town (Pty) Ltd**

Tel: +27 (21) 534 1429

Fax: +27 (21) 534 6127

E-Mail: vitalct@gratings.co.za